

## Objetivo de inversión

EC SICAV – EVER CAPITAL INVESTMENTS ACHILLES UCITS es un fondo luxemburgués cuyo objetivo es conseguir aumentar el capital, aprovechando oportunidades en los mercados financieros. Es un fondo diversificado ya que tiene una estructura de inversión 5/10/40.

El fondo tiene flexibilidad para invertir en distintos activos, ya sea renta variable, renta fija, materias primas, divisas y “situaciones especiales” entendidas como oportunidades únicas según las circunstancias del activo, incluido su precio. La gestión es dinámica siendo las claves del éxito : el PRECIO, la FLEXIBILIDAD a la hora de elegir dónde invertir, la OPTIMIZACIÓN del binomio riesgo/rentabilidad y la baja CORRELACIÓN. El objetivo de rentabilidad anual es del 10%.

## Rentabilidad Histórica Mensual

	Enero	Febrero	Marzo	Abril	Mayo	Junio	Julio	Agosto	Septiembre	Octubre	Noviembre	Diciembre	Total
2019													8,57%
2020	0,07%	-10,14%	-37,84%	26,74%	2,29%	5,64%	-3,89%	3,81%	-3,58%	2,07%	23,10%	3,69%	-4,16%
2021	6,88%	8,43%	4,03%	1,66%	1,75%	-1,52%	-1,70%	0,84%	1,76%	0,66%	-2,83%	1,56%	23,07%
2022	-0,12%	3,17%	3,74%	-0,18%	1,76%	-7,18%	0,15%	0,29%	-5,23%	4,99%	4,16%	-4,88%	-0,20%
2023	10,50%	-1,64%	0,01%	-0,34%	0,09%	4,37%	1,26%	0,08%	-2,09%	-3,81%	5,33%	3,90%	18,25%
2024	-2,35%	-1,40%	4,94%	-4,55%	3,02%	-1,74%	2,11%	0,69%	1,98%	0,65%	2,12%	-0,68%	4,48%
2025	2,11%												2,11%

## Clases de acciones

Clase de Acción	Comisión de Suscripción	Comisión de Reembolso	Suscripción Inicial Mínima	Comisión de Gestión	Comisión de Éxito	ISIN
Retail	No	No	1.000 EUR	1,60%	15%	LU1953238794
Institucional I	No	Hasta 0,2%	100.000 EUR	1,50%	15%	LU1953238877
Institucional II	No	Hasta 0,2%	500.000 EUR	1,30%	15%	LU1953238950

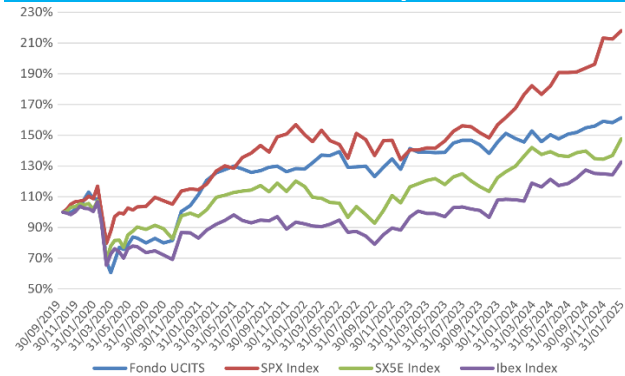
## Análisis de Riesgos

Volatilidad anualizada	7,20%
Ratio Sharpe	1,00
Beta ajustada IBEX	0,54
Beta ajustada S&P500	0,58

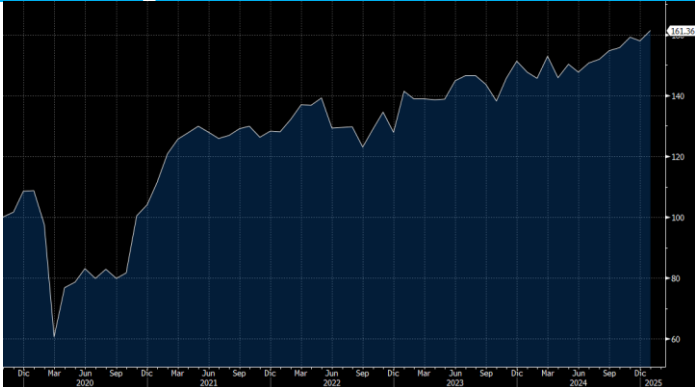
## Análisis de Rentabilidad

NAV Enero 2025	161,36
Rentabilidad desde inicio	61,36%
Rentabilidad YTD	2,11%
Rentabilidad IBEX YTD	6,67%
Rentabilidad S&P 500 YTD	2,70%

## Rentabilidad Acumulada Comparativa



## Bloomberg



## Datos

Patrimonio	Eur < 20 mill.	Portfolio Manager	Ever Capital Investments SV
Subscripción/Reembolso	Diario	Sitio Web	<a href="http://www.evercapitalsv.com">www.evercapitalsv.com</a>
Divisa	EUR	Agente de pagos	Quintet Luxembourg
Fecha de inicio	01/11/2019	Depositario	Quintet Luxembourg
Nº Licencia	8142	Entidad Gestora	EC SICAV
Auditor	Deloitte Audit, SARL	Domicilio	Luxemburgo
Marca de Agua	Si	Plataformas	Allfunds Bank International
Administrador	European Fund Administration		Inversis
Investment Manager	Andbank Asset Management Lux.	Contacto	<a href="mailto:info@evercapitalsv.com">info@evercapitalsv.com</a>

**DIRECTORIO**

**Registered Office**

4 rue Jean Monnet, L-2180 Luxembourg

**Board**

Cayetano Ramos

*Executive President*

*Ever Capital Investments, S.V.*

*Director*

Philippe Esser

*Head of Institutional Sales*

Andbank Asset Management Luxembourg

*Director*

Joaquin Canadell

*Chief Financial Officer*

*Ever Capital Investments, S.V.*

*Director*

**Domiciliary and Corporate Agent**

ANDBANK ASSET MANAGEMENT LUXEMBOURG

4, rue Jean Monnet

L-2180 Luxembourg

**Global Distributor and Management Company**

ANDBANK ASSET MANAGEMENT LUXEMBOURG

4, rue Jean Monnet

L-2180 Luxembourg, R.C.S. B147174

**Register and Transfer Agent and**

**Administrative Agent**

European Fund Administration S.A.

2, rue d'Alsace, B.P. 1725

L-1017 Luxembourg

**Depositary and Paying Agent**

Quintet Luxembourg

43, boulevard Royal

L-2955 Luxembourg

**Auditor**

Deloitte Audit, SARL

20 Boulevard de Kockelscheuer

L-1821 Luxembourg

El depositario del subfondo es Quintet Luxembourg

Información específica: El subfondo EC SICAV - EverCapital Investments UCITS I también puede emitir otras clases de acciones. La sociedad gestora podrá informarle de otras clases de acciones que pueden comercializarse en su país. El presente documento de datos fundamentales para el inversor, proporciona información sobre un subfondo de EC SICAV, que puede constar de varios subfondos. El folleto y los informes anuales y semestrales se elaboran para todo el fondo. El activo y el pasivo del subfondo se divide por imperativo legal a fin de que los compromisos y responsabilidades de un subfondo no afecten al resto de subfondos. El inversor tiene derecho a convertir su inversión de acciones de un subfondo a acciones del mismo subfondo o de otro. El inversor puede informarse en el folleto del fondo sobre la forma de suscripción, reembolso y conversión de acciones.

Los ejemplares del Folleto y de los últimos informes anual y semestral del fondo completo, además de otra información práctica, como el precio más reciente de las participaciones, están disponibles previa solicitud y gratuitamente en inglés en el domicilio social del fondo, ubicado en 4, rue Jean Monnet L-2180 Luxembourg, Grand Duchy of Luxembourg, y en el siguiente sitio web: <https://www.andbank.com/luxembourg/>.

La legislación tributaria de Luxemburgo puede afectar a su situación fiscal personal

Andbank Asset Management Luxembourg únicamente incurrirá en responsabilidad por las declaraciones contenidas en este documento que resulten engañosas, inexactas o incoherentes con las partes correspondientes del Folleto del fondo

La información sobre la política de remuneración de Andbank Asset Management Luxembourg puede consultarse tanto en el folleto como en el sitio web <https://www.andbank.com/luxembourg/> En la sede social del fondo puede solicitarse una copia en papel

---

EC SICAV - EverCapital Investments UCITS I, está registrada en Luxemburgo y autorizada y regulada por la CSSF como un Fondo de Inversión. El domicilio social de la empresa es: 4 rue Jean Monnet, L-2180 Luxembourg. Se insta a los inversores a leer y entender la última versión del Prospectus u Offering Memorandum del fondo correspondiente, disponible en el domicilio social, antes de la suscripción de las acciones así como para comprender los riesgos inherentes a este tipo de inversión.

Este documento no está destinado a constituir asesoramiento legal, fiscal o financiero, y los inversores potenciales deben consultar con sus propios asesores independientemente para determinar las implicaciones de su inversión y buscar consejo en relación con ello.